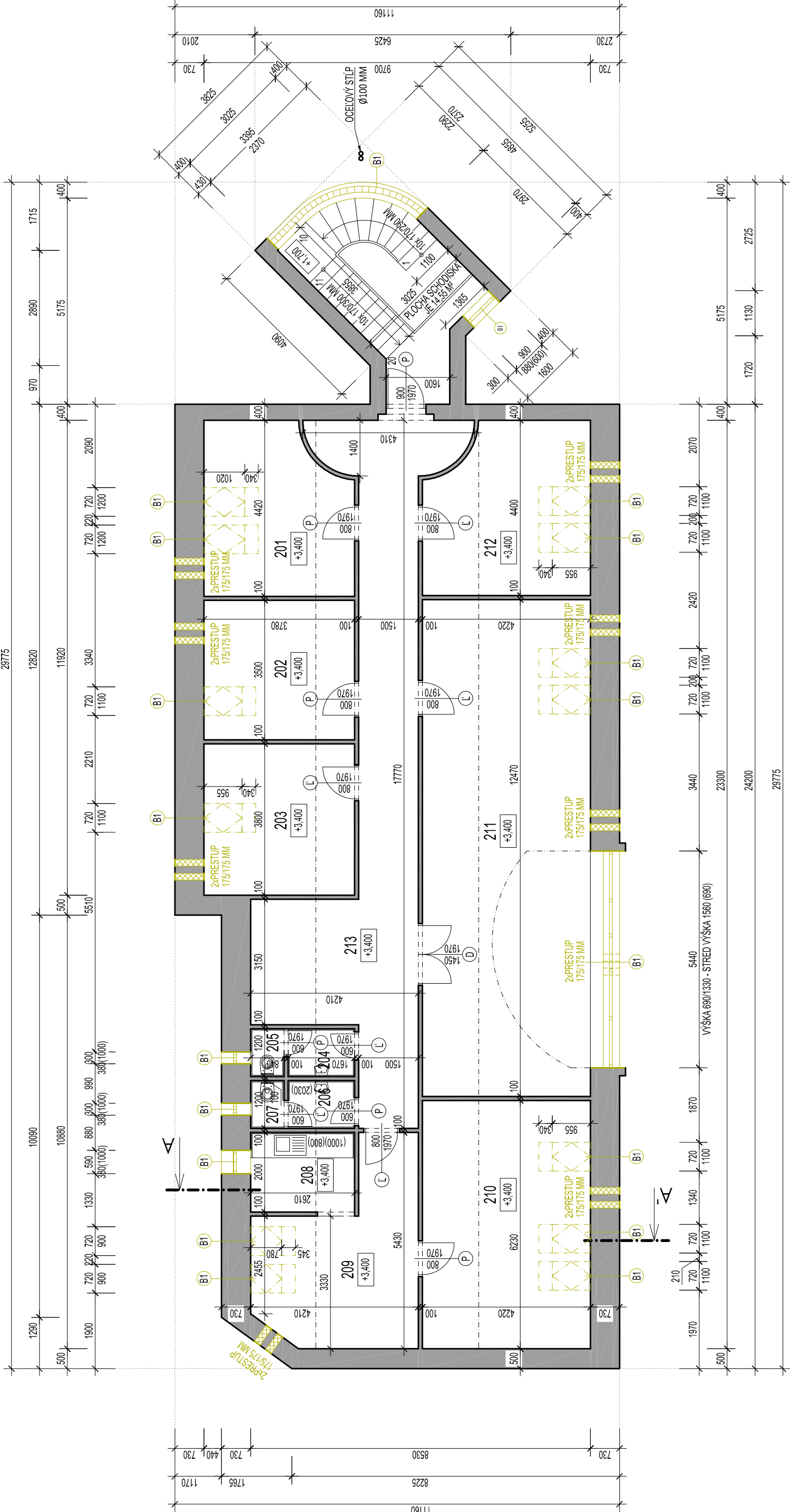


PÓDORYS 2NP - BÚRACIE PRÁCE

M = 1:100



VÝPIS MIESTNOSTÍ, PLOCH A POVRCHOVÝCH ÚPRAV - 2NP						
OZN.	NÁZOV MIESTNOSTI	PLOCHA [m²]	SVETLÁ VÝŠKA [m]	PODLAHA	STĚNY	STROP
201	KANCELARIA 1	15,09	2,60	DREVENÁ LAMINÁTOVÁ	VÁPENOCEMENTOVÁ OMIETKA	VÁPENOCEMENTOVÁ OMIETKA
202	KANCELARIA 2	13,23	2,60	DREVENÁ LAMINÁTOVÁ		
203	KANCELARIA 3	14,36	2,60	DREVENÁ LAMINÁTOVÁ		
204	PREDSIEN WC MUŽI	2,00	2,60	KERAMICKÁ DLÁŽBA	KERAMICKÝ OBKLAD	VÁPENOCEMENTOVÁ OMIETKA
205	WC MUŽI	1,01	2,60	KERAMICKÁ DLÁŽBA		
206	PREDSIEN WC ŽENY	2,00	2,60	KERAMICKÁ DLÁŽBA		
207	WC ŽENY	1,01	2,60	KERAMICKÁ DLÁŽBA	VÁPENOCEMENTOVÁ OMIETKA	VÁPENOCEMENTOVÁ OMIETKA
208	KUCHYNKA	5,22	2,60	DREVENÁ LAMINÁTOVÁ		
209	KANCELARIA 4	16,64	2,60	DREVENÁ LAMINÁTOVÁ		
210	KANCELARIA 5	26,29	2,60	DREVENÁ LAMINÁTOVÁ	VÁPENOCEMENTOVÁ OMIETKA	VÁPENOCEMENTOVÁ OMIETKA
211	ZASADACIA MIESTNOST	52,62	2,60	DREVENÁ LAMINÁTOVÁ		
212	KANCELARIA 6	16,94	2,60	DREVENÁ LAMINÁTOVÁ		
213	CHODBA	38,65	2,60	KERAMICKÁ DLÁŽBA	VÁPENOCEMENTOVÁ OMIETKA	VÁPENOCEMENTOVÁ OMIETKA

CELKOVÁ PLOCHA: 205,06 M²

LEGENDA

- EXISTUJÚCE ZAMERANÉ STAVEBNÉ KONŠTRUKCIE
- EXISTUJÚCE ĽAVOTOČNÉ DVERE DREVENÉ
- EXISTUJÚCE PRAVOTOČNÉ DVERE DREVENÉ

LEGENDA K BÚRACÍM PRÁCAM

ÚPLNÁ DEMONTÁŽ PÓDVOÝCH OKEN, VRÁTANÉ S VNÚTORÝMI A VONKAŠÍMI PARAPETÝMI DOSKAMI A SKLOBETÓNU


POZNÁMKA

NA CELOM 1NP A 1S SA DEMONTUJÚ VŠETKY ROZVODY ELEKTRICKEJ SIETE A CELÝ VYKUROVACÍ SYSTÉM, V PODKROVÍ ZOSTÁVAJÚ V PÓDVOÝM STAVE PÓSKODENÉ ČÁSTI STAVEBNÝCH KONŠTRUKCIÍ JE NUTNÉ ODSTRÁNIť A NAHRADIť NOVÝMI NA ZÁKLAD STATICKÉHO NÁVRHU STAVEBNÝ ODPAD TREBA USKLADŇOVAť A SEPAROVAť V PRÍSTAVENÝCH VEĽKOKAPACITNÝCH KONTAJNEROCH PRIDEJONTÁŽI OKENNÝCH A DVERNÝCH KONŠTRUKCIÍ JE NUTNÉ ZABEZPEČIť PREKLADY PROTI PÓSKODENIU EXISTUJÚCE KONŠTRUKCIE SÚ ZAKRESLENÉ NA ZÁKLAD ZAMERANIA ZO DŇA 14.6.2021 OMIETKY S VYSOKÝM NADMERNEJ VLHKOSTI JE NUTNÉ ODSTRÁNIť A VYSPRAVKOVAť PRE PREDMETNÝ OBJEKT NEBOĽ ZHOTOVENÝ STAVEBNÉ - TECHNICKÝ PRESKUM PÓČAS BÚRACÍCH PRÁČ JE NUTNÉ DODRŽAŇE VŠETKÝCH PREDPISOV BOZP! VŠETKY PÓUŽITÉ MATERIÁLY SÚ UVEDENÉ AKO REFERENČNÉ KMINOVÝ PREDUCH JE STANOVENÝ NA ZÁKLAD ODHADU

PROJEKTOVÁ DOKUMENTÁCIA JE SÚČASŤOU ARCHITEKTÓNICKÉHO DIELA A PÓDLEHA AUTORSKEJMU ZÁKONU Č. 185/2015 Z.Z. PREZENTOVANÉ TECHNICKÉ VÝKRESY A VŠETKY TEXTOVÉ SÚČASŤI PROJEKTU DEFINUJÚ DIELO A LEBRO JEHO ČÁST Z TOHO TITULU JE PROJEKT DUSEVNÝM MAJETKOM AUTORA A PÓTO PÓUŽIŇAŇ, ROZMŇNOŽOVAŇ A PUBLIKOVAŇ HO MOŽNO BA SO SÚHLASOM AUTORA, ZMENY V PROJEKTE JE MOŽNÉ VYKONÁŇ BA S PÓSOBNÝM SÚHLASOM AUTORA!

0,000 = 180,000 M N.M.

PROJEKT PRE VYDANIE STAVEBNÉHO PÓVOLEŇA NEMÁHRÁDZA REALIZAČNÝ PROJEKT!

AUTOR	ING. ROMAN HANÁK, aut. ing.	NÁZOV STAVBY	STAVEBNÍK
PROJEKTANT STAVBY	ING. ROMAN HANÁK, aut. ing.	ZNÍŽENIE ENERGETECKEJ	OBEC ČÁCHTICE, MALINOVSKÉHO 769, PSČ: 916 21 ČÁCHTICE
ZODPOVEDNÝ PROJEKTANT	ING. ROMAN HANÁK, aut. ing.	NÁROČNOSTI BUDOVY	MIESTO STAVBY
VYPRACOVAL	ING. ROMAN HANÁK, aut. ing.	OSÚ ČÁCHTICE	ČÁCHTICE
 HR-PROJECT, s.r.o. ING. ROMAN HANÁK, aut. ing., BUDOVATEĽSKÁ 1159/10, 925 72 SELČICE, MOBL.: 0949 550 762, web: www.hrpjedesk email: hrp@hpjedesk		OBJEKT/ ČASŤ PROJEKTU	PARCELA ČÍSLO
		SC001 - OBECNÝ ÚRAD	158711 - 15872
		ARCHITEKTÚRA	STUPEŇ
PÓDORYS 2NP - BÚRACIE PRÁČE		OBŠAH VÝKRESU	PROJEKT PRE VYDANIE STAVEBNÉHO PÓVOLEŇA
		DÁTUM	60/2021
		FORMÁT	Č. VÝK.
630 x 297		MIERKA	A12
		1 : 100	