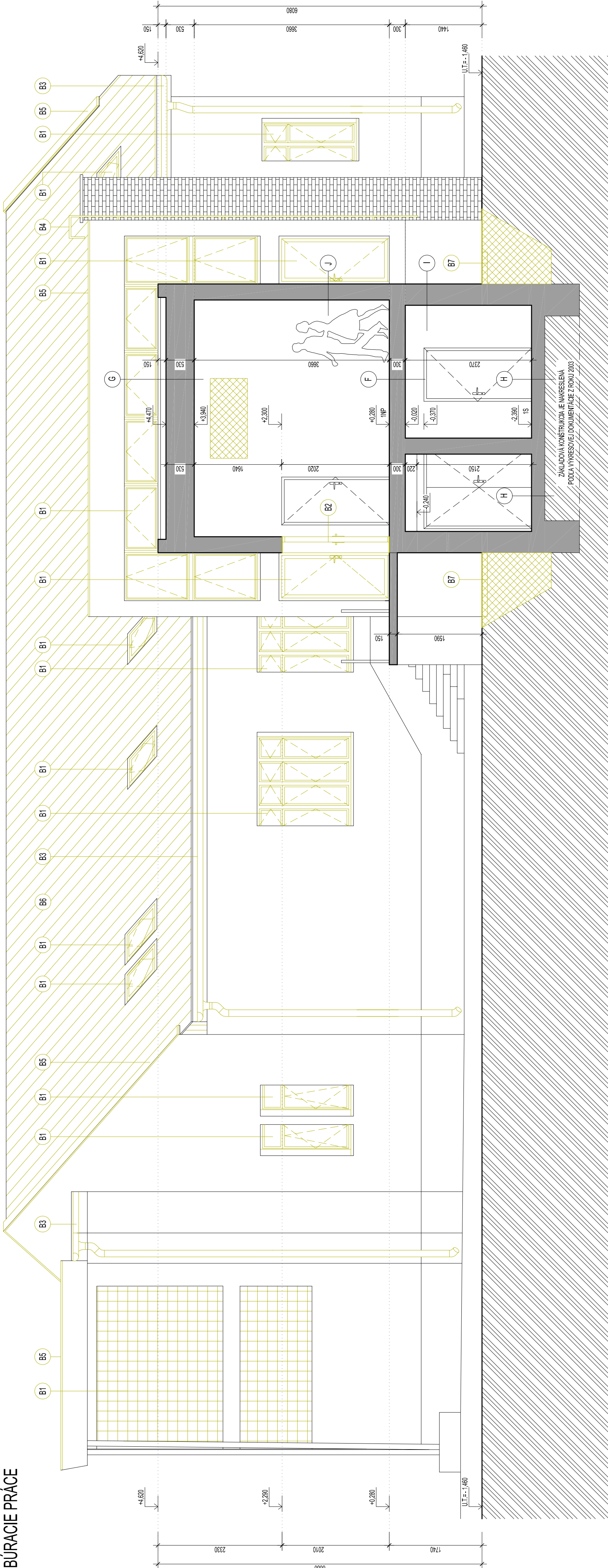


REZ B-B'- BÚRACIE PRÁCE


M = 1:50



LEGENDA K BÚRACÍM PRÁCAM

-  ZBÚRANIE EXISTUJÚCICH STAVEBNÝCH KONŠTRUKCIÍ - ROZMERY VÍD VO VÝRESE
-  ÚPLNÁ DEMONTÁŽ PŮVODNÝCH OKEN, VRÁTANIE S VNÚTORNÝMI A VONKAŠÍMI PARAPETNÝMI DOSKAMI A SKLOBETÓNU
-  ÚPLNÁ DEMONTÁŽ EXISTUJÚCICH DVERÍ, VRÁTANIE ZÁRUBNÍ, PRUHŮ A DVERNÝCH KRÍDEL

-  ÚPLNÁ DEMONTÁŽ EXISTUJUJECI STŘEŠNÍ KRYTINY Z ASFALTOVÝCH ŠINDLŮ AŽ PO DŘEVENÝ ZÁKLŮP
-  DEMONTÁŽ ODKVAPOVÉHO CHODNÍKA A VYKOPANÉ ZEMINY PRE ZATEPLENIE SOKLA

-  EXISTUJÚCE ZAMERANÉ STAVEBNÉ KONŠTRUKCIE
-  PŮVODNÝ TERÉN

VÝPIS SKLADIEB

F	KOBEREC + LEPIDLO	10 MM	NEPREVERENÁ SKLADBA
	EXISTUJÚCI ŠKÁROBETÓNOVÝ POTER	40 MM	
	ŠKÁROBETÓBOVÉ STROPNÉ VLOŽKY	240 MM	
	EXISTUJÚCA INTERIEROVÁ OMIETKA	10 MM	
G	HORNÝ ASFALTOVÝ PÁS S POSYPOM	3 MM	NEPREVERENÁ SKLADBA
	PODKADNÝ ASFALTOVÝ PÁS	4 MM	
	DREVOVLÁKNITÁ DOSKA HERAKLIT	20 MM	
	POISTNÁ HYDROIZ. VRSTVA-ASFALTOVÝ PÁS	3.5 MM	
	PENETRAČNÁ EMULZIA NA BÁZE ASFALTU	-	
	SPADOVÁ VRSTVA ZO ŠKÁROBETÓNU	50-250 MM	
H	ŠKÁROBETÓNOVÝ STROPNÝ SYSTÉM	240 MM	NEPREVERENÁ SKLADBA
	INTERIEROVÁ OMIETKA	20 MM	
	EXISTUJÚCI CEMENTOVÝ POTER	60 MM	
	TEPELNÁ IZOLÁCIA ROHOZ Z ČADIČOVEJ PLESTE	60 MM	
	HYDROIZOLÁCIA - ASFALTOVÝ PÁS	4 MM	
	BETÓNOVÁ ZÁKLADOVÁ DOSKA	125 MM	
I	NÁSYP ZO STRKOPIESKU	100 MM	NEPREVERENÁ SKLADBA
	PŮVODNÝ TERÉN	-	
	INTERIEROVÁ VÁPENNÁ OMIETKA	25 MM	
	EXISTUJÚCE MURIVO	350 MM	
J	FINÁLNA BRIZOLITOVÁ OMIETKA	25 MM	NEPREVERENÁ SKLADBA
	INTERIEROVÁ VÁPENNÁ OMIETKA	25 MM	
	EXISTUJÚCE MURIVO	250 MM	
	FINÁLNA BRIZOLITOVÁ OMIETKA	25 MM	

POZNÁMKA

POŠKODENÉ ČÁSTI STAVEBNÝCH KONŠTRUKCIÍ JE NUTNÉ ODSTRÁNIŤ A NAHRADIŤ NOVÝMI NA ZÁKLADE STATICKÉHO NÁVRHU
STAVEBNÝ ODPAD TREBA USKLADŇOVAŤ A SEPAROVAŤ V PRÍSTAVENÝCH VEĽKOKAPACITNÝCH KONTAJNEROCH
PRI DEMONTÁŽI OKENNÝCH A DVERNÝCH KONŠTRUKCIÍ JE NUTNÉ ZABEZPEČIŤ PREKLADY PROTI POŠKODENIU
EXISTUJÚCE KONŠTRUKCIE SÚ ZAKRESLENÉ NA ZÁKLADE ZAMERANIA ZO DŇA 14.6.2021
OMIETKY S VÝSKYTOM NADMERNEJ VLHKOSTI JE NUTNÉ ODSTRÁNIŤ A VYSPRÁKOVÁŤ
PRE PREDMETNÝ OBJEKT NEBOL ZHOTOVENÝ STAVEBNÉ - TECHNICKÝ PRIESKUM
POČAS BÚRACÍCH PRÁČ JE NUTNÉ DOODRŽAŤ VŠETKYCH PREDPISOV BOZPÍ
VŠETKY POUŽITÉ MATERIÁLY SÚ UVEDENÉ AKO REFERENČNÉ
KOMINOVÝ PRIEDUCH JE STANOVENÝ NA ZÁKLADE ODHADU

PROJEKTOVÁ DOKUMENTÁCIA JE SÚČASŤOU ARCHITECTONICKÉHO DIELA A PODLEHA AUTORSKÉMU ZÁKONU Č. 185/2015 Z.Z. PREZENTOVANÉ TECHNICKÉ VÝBERY A VŠETKY TESTOVÉ SÚČASTI PROJEKTU DEFINUJÚ DIELO, ALEBO JEHO ČASŤ.
Z TOHO TITULU JE PROJEKT DĽEŠNÝMI MÄNITELNOM AUTORA A PRETO POĽUŽIŤ, ROZMÄŤOVAŤ A PUBLIKOVAŤ HO JE ZBÄDNO BA S SOHLÄSOM AUTORA, ZMENY V PROJEKTE, E MOŽNÉ VYKONÄŤ BA S PROHMÄNÝM SOHLÄSOM AUTORA.1

0,000 = 180,000 MM/ML

PROJEKT PRE VYDANIE STAVEBNÉHO POVOLENIA NEVÄHRÄDZA REALIZAČNÝ PROJEKT !

AUTOR	ING. ROMAN HANÁK, aut. ing.	NAZOV STAVBY	STAVEBNÍK
PROJEKTANT STAVBY	ING. ROMAN HANÁK, aut. ing.	ZNIZENIE ENERGETICKEJ NÁROČNOSTI BUDOVY OČÚ ČACHICE	OBEC ČACHICE, MALINOVSKEHO 788, PSČ: 916 21 ČACHICE
ZODPOVEDNÝ PROJEKTANT	ING. ROMAN HANÁK, aut. ing.	OČÚ ČACHICE	MIESTO STAVBY ČACHICE
VYPRACOVAL	ING. ROMAN HANÁK, aut. ing.	OBJEKT / ČASŤ PROJEKTU	PARCELA ČÍSLO
		SO01 - OBEČNÝ ÚRAD	15871, 15872
		ARCHITEKTÚRA	
		OBŠAH VÝKRESU	DATUM
		ING. ROMAN HANÁK, aut. ing. ING. ROMAN HANÁK, aut. ing. BUDOVITEĽKA 1158/10, 602 72 SULICE, IČO: 0468 550 762 web: www.vrprojekt.sk, e-mail: info@vrprojekt.sk	AUGUST 2021
			FORMÁT
		REZ B-B' - BURÁCIE PRÁCE	MIERKA
			840 x 297
			Č. VÝK.
			1 : 50
			A15