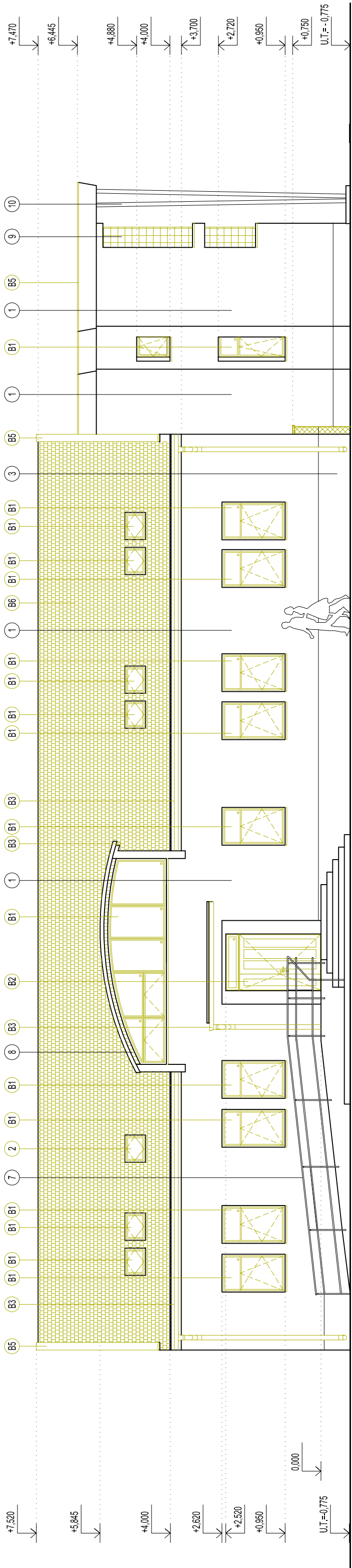
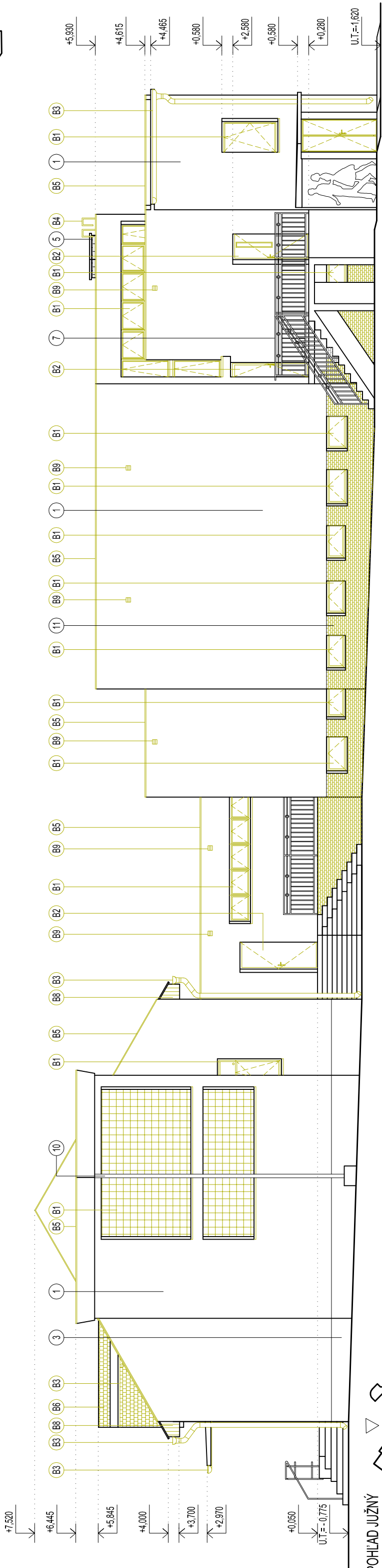


POHLADY - BÚRACIE PRÁCE

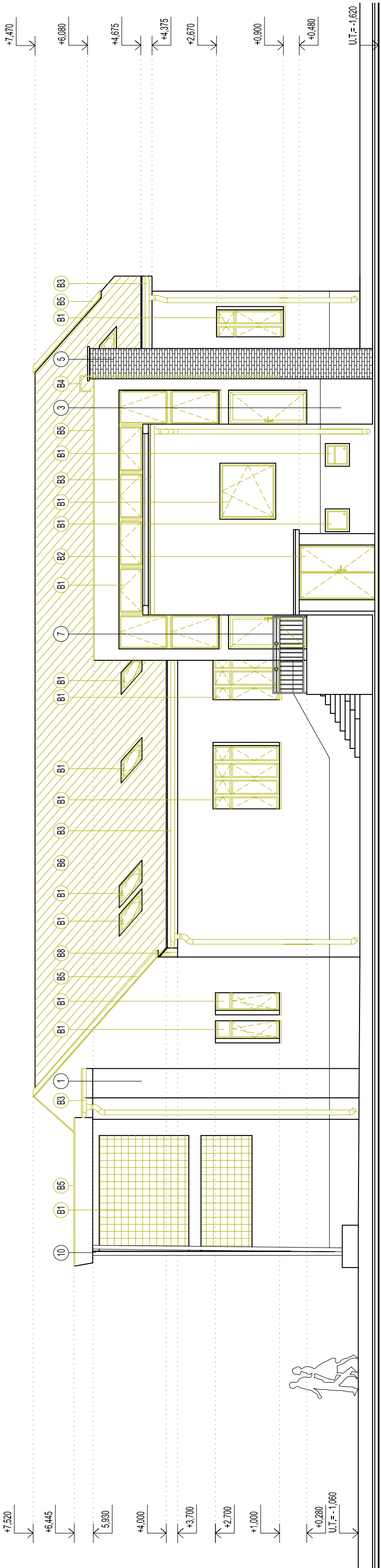
M = 1:100



POHLAD ZÁPADNÝ



POHLAD JUŽNÝ



POHLAD JUHOVÝCHODNÝ

LEGENDA K BÚRACÍM PRÁCAM

- B1 ÚPLNÁ DEMONTÁŽ PŮVODNÝCH OKEN, VRÁTANÉ S VNÚTORNÝMI A VONKAŠÍMI PARAPENÝMI DOSKAMI A SKLOBETÓNŮ
- B2 ÚPLNÁ DEMONTÁŽ DAŽDOVÉHO ŽLABU A DAŽDOVEJ RÚRY VRÁTANE S KOTVIACIMI HÁKMI A OBLÍJKAMI
- B3 ÚPLNÁ DEMONTÁŽ DAŽDOVÉHO ŽLABU A DAŽDOVEJ RÚRY VRÁTANE S KOTVIACIMI HÁKMI A OBLÍJKAMI
- B4 ÚPLNÁ DEMONTÁŽ OCELOVÉHO VYSTUPNÉHO REBRÍKA
- B5 DEMONTÁŽ PŮVODNÉHO OPLECHOVANIA ATIKY, VRÁTANE SKLADIEB AŽ K ŽELEZOBETÓNOVÉMU VENCU
- B6 ÚPLNÁ DEMONTÁŽ EXISTUJÚCEJ STREŠNEJ KRYTINY Z ASFALTOVÝCH ŠINDLOV AŽ PO DREVENÝ ZÁKLOP
- B7 DEMONTÁŽ ODKAPOVÉHO CHODNÍKA A VYKOPANIE ZEMINY PRE ZATEPLENIE SOKLA
- B8 ÚPLNÁ DEMOLÁCIA EXISTUJÚCEHO PODBITIA STRECHY Z "TATRANSKÉHO PROFILU"
- B9 ODSTRÁNENIE EXISTUJÚCICH KRYTOV, VETRAČÍCH POTRUBÍ NA FASÁDE
- B10 ZBURANIE EXISTUJÚCEHO EXTERIÉROVÉHO KERAMICKÉHO OBLIKU SOKLA

LEGENDA

- 1 EXTERIEROVÁ BRIZOLITOVÁ FASÁDNA OMIETKA
- 3 EISTUJÚCA EXTERIEROVÁ OMIETKA SOKLA
- 5 EXISTUJÚCE MUROVANÉ KOMINOVÉ TELESO
- 7 EXISTUJÚCE NEREZOVÉ ZÁBRADIE
- 10 EXISTUJÚCI OCELOVÝ STĽP


POZNÁMKA

PRE EXISTUJÚCI STAVEBNÝ OBJEKT NEBŮL ZHOTOVENÝ STAVEBNÝ - TECHNICKÝ PŘESKUM  
EXISTUJÚCE KONSTRUKCIE SÚ ZAKRESLENÉ NA ZÁKLADE ZAMERANIA ZO DŇA 14.6.2021

PROJEKTOVÁ DOKUMENTÁCIA JE SÚČASŤOU ARCHITEKTONICKÉHO DIELA A PODLEHA AUTORSKÉMU ZÁKONU Č. 180/2015 Z.Z. PREZENTOVANÉ TECHNICKÉ VÝKRESY A ŠÍRKY TEXTOV SÚ SÚČASŤOU PROJEKTU DEFINIČNÚ DIELO ALBO BRŮČASŤ  
Z TOHO TITULU JE PROJEKT DUSENÝM MAJETKOM AUTORA A PRETO POŽIADŤ ROZMNOŽOVAŤ A PUBLIKOVAŤ HO MOŽNO BA SO SÚHLASOM AUTORA, ZIEM V PROJEKTE JE MOŽNE VYKONAT BA S PRÍSLVNÝM SÚHLASOM AUTORA!

0,000 = 180,000 M N.M.

PROJEKT PRE VYDANIE STAVEBNÉHO POVOLENIA NEVNAHRÁDZA REALIZAČNÝ PROJEKT!

AUTOR		NÁZOV STAVBY		STAVEBNÍK	
PROJEKTANT STAVBY	ING. ROMAN HANK, aut. Ing.	ZNÍZENIE ENERGETICKEJ	OBEC ČÁCHTICE, MALINOVSKEHO 789, PSČ: 916 21 ČÁCHTICE	MESTO STAVBY	
ZODPOVEDNÝ PROJEKTANT	ING. ROMAN HANK, aut. Ing.	NÁROČNOSTI BUDOVY	ČÁCHTICE		
VYPRACOVAL	ING. ROMAN HANK, aut. Ing.	OČU ČÁCHTICE	ČÁCHTICE	KATASTRÁLNE ÚZEMIE	
		OBJEKT / ČASŤ PROJEKTU		PARCELA ČÍSLO	
		S001 - OBECNÝ ÚRAD		STUPEŇ	
		ARCHITEKTÚRA		PROJEKT PRE VYDANIE STAVEBNÉHO POVOLENIA	
		OBSAH VÝKRESU		13871, 13872	
HR-PROJECT, s.r.o. ING. ROMAN HANK, aut. Ing. BUDOVATEĽSKÁ 1159/10, 052 77 SEČICE, MOBIL: 0948 550 782 web: www.hrproject.sk, email: hr@hrproject.sk		DÁTUM		AUGUST 2021	
		FORMÁT		MERKA	
POHLADY - BÚRACIE PRÁCE		630 x 420		Č. VÝK.	