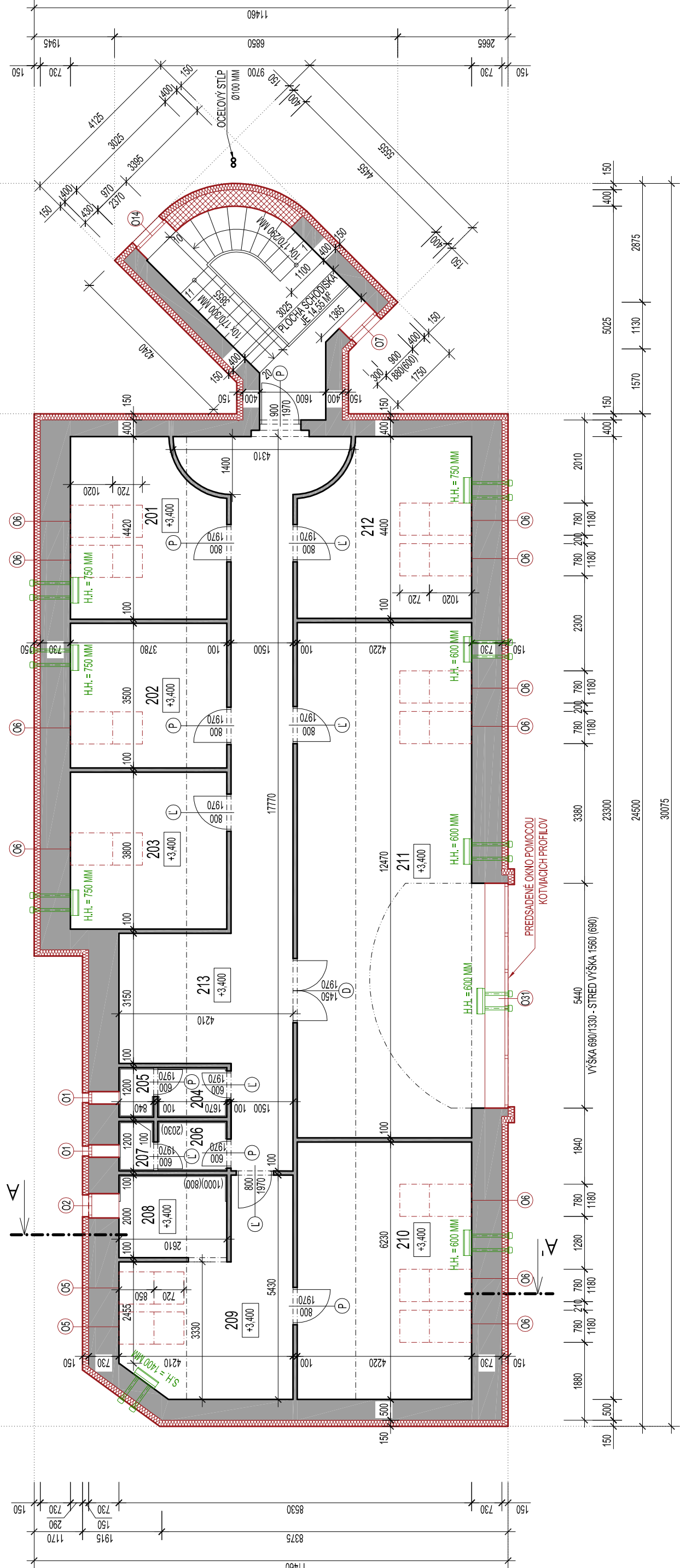


PÓDORYS 2NP - NOVÝ STAV

M = 1:100

VÝPIS MIESTNOSTÍ, PLOCH A POVRCHOVÝCH ÚPRAV - 2NP						
OZN.	NÁZOV MIESTNOSTI	PLOCHA [m²]	SVETLÁ VÝŠKA [m]	PODLAHA	STĚNY	STROP
201	KANCELÁRIA 1	15,09	2,60	DREVENÁ LAMINÁTOVÁ	VÁPENOCEMENTOVÁ OMÍTKA	VYTVORENÉ OTVORY ČEZ VODOROVNÉ A ZVISLÉ KONSTRUKCIE PO MONTÁŽI VZDUCHOTECHNICKÝCH ZARIADENÍ A ROZVODOV JE NUTNÉ ZABEZPEČIť ICH UTESNENIE A VYSPRAVENIE.
202	KANCELÁRIA 2	13,23	2,60	DREVENÁ LAMINÁTOVÁ		
203	KANCELÁRIA 3	14,36	2,60	DREVENÁ LAMINÁTOVÁ		
204	PREDSIEN WC MUŽI	2,00	2,60	KERAMICKÁ DLAŽBA	KERAMICKÝ OBKLAD	VÁPENOCEMENTOVÁ OMÍTKA
205	WC MUŽI	1,01	2,60	KERAMICKÁ DLAŽBA		
206	PREDSIEN WC ŽENY	2,00	2,60	KERAMICKÁ DLAŽBA		
207	WC ŽENY	1,01	2,60	KERAMICKÁ DLAŽBA	VÁPENOCEMENTOVÁ OMÍTKA	VYTVORENÉ OTVORY ČEZ VODOROVNÉ A ZVISLÉ KONSTRUKCIE PO MONTÁŽI VZDUCHOTECHNICKÝCH ZARIADENÍ A ROZVODOV JE NUTNÉ ZABEZPEČIť ICH UTESNENIE A VYSPRAVENIE.
208	KUCHYNKA	5,22	2,60	DREVENÁ LAMINÁTOVÁ		
209	KANCELÁRIA 4	16,64	2,60	DREVENÁ LAMINÁTOVÁ		
210	KANCELÁRIA 5	26,29	2,60	DREVENÁ LAMINÁTOVÁ	VÁPENOCEMENTOVÁ OMÍTKA	VYTVORENÉ OTVORY ČEZ VODOROVNÉ A ZVISLÉ KONSTRUKCIE PO MONTÁŽI VZDUCHOTECHNICKÝCH ZARIADENÍ A ROZVODOV JE NUTNÉ ZABEZPEČIť ICH UTESNENIE A VYSPRAVENIE.
211	ZASADACIA MIESTNOSŤ	52,62	2,60	DREVENÁ LAMINÁTOVÁ		
212	KANCELÁRIA 6	16,94	2,60	DREVENÁ LAMINÁTOVÁ		
213	CHODBA	38,65	2,60	KERAMICKÁ DLAŽBA	VÁPENOCEMENTOVÁ OMÍTKA	VYTVORENÉ OTVORY ČEZ VODOROVNÉ A ZVISLÉ KONSTRUKCIE PO MONTÁŽI VZDUCHOTECHNICKÝCH ZARIADENÍ A ROZVODOV JE NUTNÉ ZABEZPEČIť ICH UTESNENIE A VYSPRAVENIE.
CELKOVÁ PLOCHA : 205,06 m²						



RIEŠENÁ ČASŤ OBJEKTU

- LEGENDA
- EXISTUJUCE ZAMERANÉ STAVEBNÉ KONSTRUKCIE
  - EXISTUJUCE LAVOTOČNÉ DVERE DREVENÉ
  - EXISTUJUCE PRAVOTOČNÉ DVERE DREVENÉ

LEGENDA K MONTÁŽNYM PRÁCAM

- ZAMUROVANIE OTVORU Z PÓRBETONOVÝCH TVÁRNIC HR.: 300MM A VYSPRÁKOVANIE DO PÓVODNEHO STAVU
- KONTAKTNÝ ZATEPLOVACÍ SYSTÉM - TEPELNOIZOLAČNÉ FASÁDNE DOSKY Z MINERALNEJ VULNY HR.: 150 MM
- NAVRHOVANÉ DREVENÉ "EURO" OKNÁ S IZOLAČNÝM TROUSKOM - PODROBNEJŠIE VÍD VÝPIS VÝPNE OTVOROV


POZNÁMKA

PRED ZAHĽADNENÍM ZATEPLOVACÍCH PRÁČ JE NUTNÉ VYKONÁŤ NA VŠETKY KONSTRUKCIE ODTHRHÁVÉ SKÚŠKY S ODBORNE SPÔSOBILOU OSOBOU! POŠKODENÉ ČASTI FASÁDY JE NUTNÉ OSTRANIŤ A VYSPRÁKOVÁŤ NA ZÁKLADE PRÍSLUŠNÉHO TECHNOLOGICKÉHO POSTUPU. POŠKODENÉ ČASTI STAVEBNÝCH KONSTRUKCIÍ JE NUTNÉ OSTRANIŤ A NAHRADIŤ NOVÝMI NA ZÁKLADE STATICKÉHO NÁVRHU. PRED VÝROBOU A MONTÁŽOU OKIEN JE NUTNÉ ZAMERAŤ SKUTOČNÝ ROZMIER OKENNÝCH A DVERNÝCH OTVOROV NA STAVBE. VŠETKY KONSTRUKCIE ZHOTOVIAŤ V SÚLADE S TECHNOLOGICKÝM PREDPISOM DANÉHO VÝROBCU. TENTO VÝKRES SLUŽÍ PRE VYDANIE STAVEBNÉHO POVOLENIA A NIE PRE REALIZÁCIU STAVBY. OMIETKY S VYSOKÝM NADMERNEJ VLHKOSTI JE NUTNÉ ODSŤAŤ A VYSPRÁKOVÁŤ. MONTÁŽ POVRCHOVÝCH ÚPRAV NA ZÁKLADE MONTÁŽNEHO NÁVODU DODÁVATEĽA. POČAS MONTÁŽNÝCH PRÁČ JE NUTNÉ DOORZANIE VŠETKYCH PREDPISOV BOŽPI. TEPELNOTECHNICKÝ VÝPOČET VÍD PRÍLOHA PROJEKTU (EJ) DOKUMENTÁCIE. VŠETKY ZAMERANÉ KONSTRUKCIE JE NUTNÉ PREVERIŤ NA STAVBE. VŠETKY POUŽITÉ MATERIÁLY SÚ UVEDENÉ AKO REFERENCIE. VÝPOČET NOSNÝCH PRVKOV VÍD PRÍLOHA STATIKA. PREŠTUPY A PRIERAZY VÍD PROSESE V PRÍLOHE.

PROJEKTOVÁ DOKUMENTÁCIA JE SÚČASŤOU ARCHITEKTONICKÉHO DIELA A PODLEHA AUTORSKEJ ZMLUVE Č. 18/2015 Z. Z. PREZENTOVANÉ TECHNICKÉ VÝKRESY A VŠETKY TEXTOVÉ SÚČASTI PROJEKTU DEJÚ NA DILO ALBO JEHO ČASŤ. Z TOHO TITULU JE PROJEKT DŮSEVNÝM MAJETKOM AUTORA A PRETO POUŽÍVAŤ, ROZMNOŽOVAŤ A PUBLIKOVAŤ HO JE ZAKÁZANÉ BA SO SÚHLASOM AUTORA. ZMENY V PROJEKTE JE MOŽNÉ VYKONÁŤ BA S PÍSOMNÝM SÚHLASOM AUTORA!

0,000 = 180,000 M N.M.

PROJEKT PRE VYDANIE STAVEBNÉHO POVOLENIA NEHAHRÁDZA REALIZAČNÝ PROJEKT!

AUTOR	ING. ROMAN HANÁK, aut. ing.	NÁZOV STAVBY	STAVEBNÍK	
PROJEKTANT STAVBY	ING. ROMAN HANÁK, aut. ing.	ZNÍŽENIE ENERGETICKEJ NÁROČNOSTI BUDOVY OČÚ ČACHTICE	OBEC ČACHTICE, MALINOVSKEHO 769, PSČ.: 916 21 ČACHTICE	
ZODPOVEDNÝ PROJEKTANT	ING. ROMAN HANÁK, aut. ing.		MIESTO STAVBY	
VYPRACOVAL	ING. ROMAN HANÁK, aut. ing.		ČACHTICE	
<div></div> <div>HR-PROJECT, s.r.o. ING. ROMAN HANÁK, aut. ing., BUDOVATEĽSKÁ 1159/10, 925 72 SELČICE, MOBI.: 0949 550 762 web: www.hrpjct.sk e-mail: info@hrpjct.sk</div>			PARCELA ČÍSLO	KATASTRÁLNE ÚZEMIE
		1587/1, 1587/2	ČACHTICE	
		STUPEŇ	PROJEKT PRE VYDANIE STAVEBNÉHO POVOLENIA	
		OBJEKT / ČASŤ PROJEKTU		DAŤUM
		SO001 - OBECNÝ ÚRAD		AUGUST 2021
ARCHITEKTURA		FORMÁT	ARCHÍVNE ČÍSLO	
OBSAH VÝKRESU		630 x 297	60/2021	
PÓDORYS 2NP - NOVÝ STAV		MIERKA	Č. VÝK.	
		1 : 100	A19	