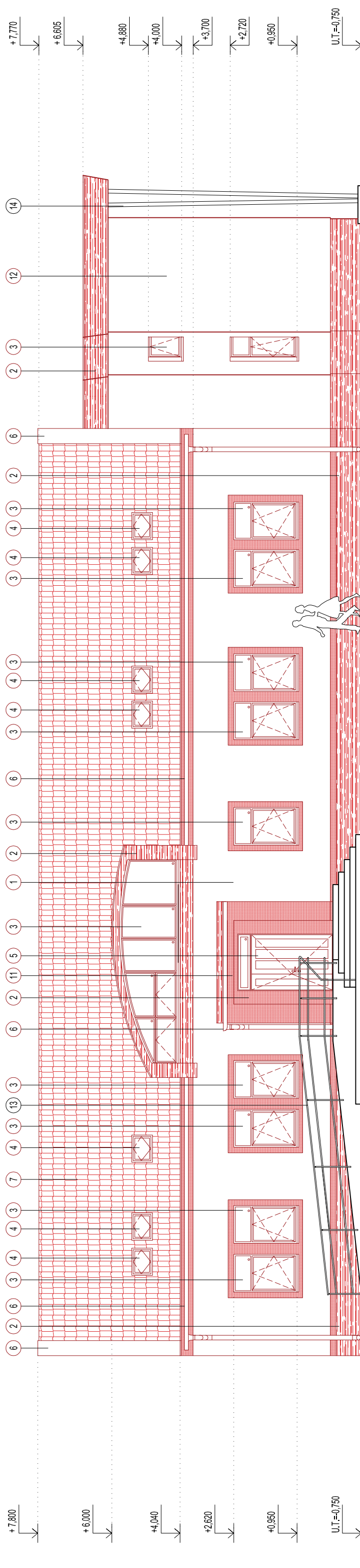
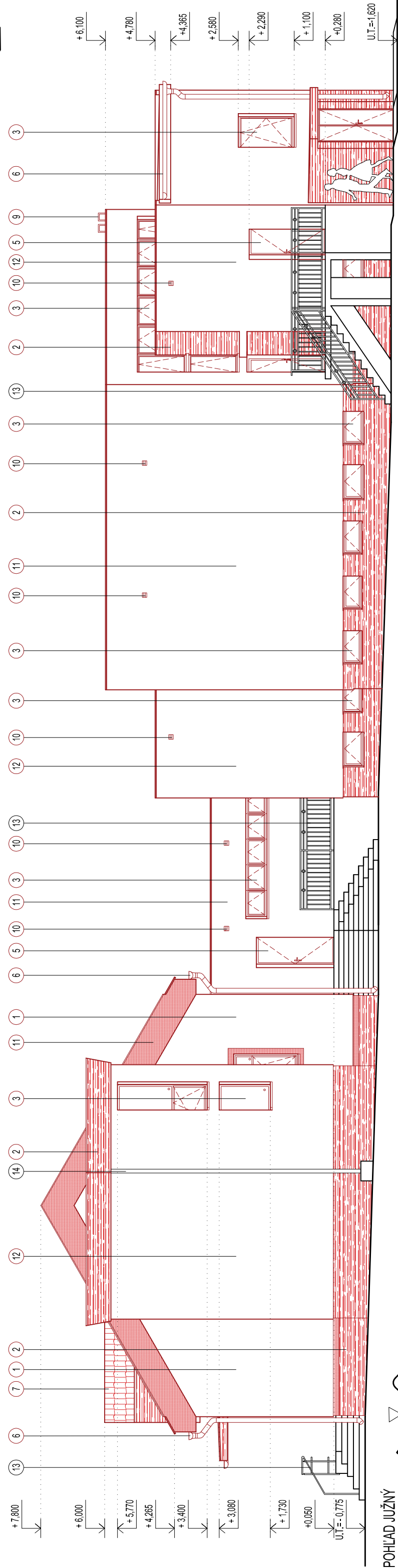


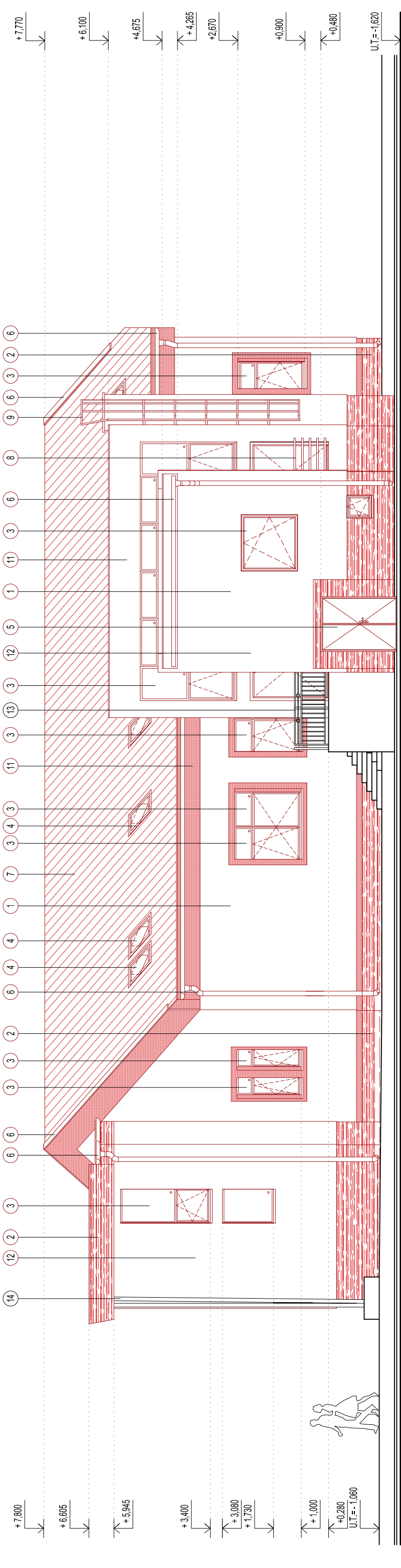
POHLADY - NOVÝ STAV  
M 1:100



POHLAD ZÁPADNÝ



POHLAD JUŽNÝ



POHLAD JUHOVÝCHODNÝ

VIZUALIZÁCIA



LEGENDA

1. NAVHOVANÁ FASÁDNA ŠTRUKTÚRÁLNA SILIKÓNOVÁ OMIETKA BASF 2,0 MM ŠTRUKTÚRA - FARBA: RAL 1001 BEŽOVÁ
2. NAVHOVANÁ FASÁDNA ŠTRUKTÚRÁLNA SILIKÓNOVÁ OMIETKA BASF 2,0 MM ŠTRUKTÚRA - FARBA: RAL 7016 ANTRACITOVÁ
3. NAVHOVANÉ DREVENÉ "EURO" OKNÁ S IZOLAČNÝM TROJSKLOM - FARBA: RAL 7016 ANTRACITOVÁ / 9010 BELA - ALEBO URČÍ INVEŠTOR
4. NAVHOVANÉ DREVENÉ STREŠNÉ OKNÁ S IZOLAČNÝM TROJSKLOM - FARBA: URČÍ INVEŠTOR
5. NAVHOVANÉ PLASTOVÉ VCHODOVÉ DVERE - FARBA: RAL 7016 ANTRACITOVÁ / 9010 BELA ALEBO URČÍ INVEŠTOR
6. NAVHOVANÉ KAMPANSKÉ VÝROBKY Z POPULOVANÉHO PLECHU - FARBA: RAL 7016 ANTRACITOVÁ ALEBO URČÍ INVEŠTOR
7. NAVHOVANÁ PLECHOVÁ STREŠNÁ KRYTINA - FARBA: RAL 8004 TEHLOVO ČERVENÁ
8. NAVHOVANÉ NEREZOVÉ ZÁBRADIE - CHEMICKÁ KOTVA
9. NAVHOVANÝ OCELOVÝ VÝSTUPNÝ REBRÍK S OCHRANÝM KOŠOM
10. NAVHOVANÉ PLASTOVÉ VETRAČIE VREZKY S INTEGROVANOU SEŤKOU PROTIHVNZU
11. NAVHOVANÁ FASÁDNA ŠTRUKTÚRÁLNA SILIKÓNOVÁ OMIETKA BASF 2,0 MM ŠTRUKTÚRA - FARBA: RAL 9010 BELA
12. NAVHOVANÁ FASÁDNA ŠTRUKTÚRÁLNA SILIKÓNOVÁ OMIETKA BASF 2,0 MM ŠTRUKTÚRA - FARBA: RAL 9002 SIVOBIELA
13. EXISTUJÚCE NEREZOVÉ ZÁBRADIE
14. EXISTUJÚCI OCELOVÝ STUP


POZNÁMKA

PRE EXISTUJÚCI STAVEBNÝ OBJEKT NEBOĽ ZHOTOVENÝ STAVEBNO - TECHNICKÝ PRIESKUM  
EXISTUJÚCE KONŠTRUKCIE SÚ ZAKRESLENÉ NA ZÁKLADE ZÁMERANIA ZO DŇA 14.6.2021  
PRED VÝROBOU A OSADENNÍ OKEN JE NUTNÉ ZÁVEREŠŤ SKUTOČNÝ ROZMER OKENNÝCH OTVOROV NA STAVBE

PROJEKTOVÁ DOKUMENTÁCIA JE SÚČASŤOU ARCHITEKTONICKÉHO DIELA A PODLEHA AUTORSKÉMU ZÁKONU Č. 182/2016 Z.Z. PREZENTOVANÉ TECHNICKÉ VÝKRESY A ŠERŠKY TEXTY SÚ SÚČASŤOU PROJEKTU DEFINIČNÚ DIELO ALBO JEHO ČASŤ.  
Z TOHO TITULU JE PROJEKT DUŠEVNÝM MAJETKOM AUTORA A PRETO POŽIADŤA RODNÍKOVIAT A PUBLIKOVAT HO MOŽNO BA SO SÚHLASOM AUTORA, DIAŇ V PROJEKTE JE MOŽNÉ VYKONÁVŤ BA S PSOVÝM SÚHLASOM AUTORA!

0,000 = 180,000 M N.M.

PROJEKT PRE VYDANIE STAVEBNÉHO POVOLENIA NEVNAHRÁDZA REALIZAČNÝ PROJEKT!

STAVEBNÍK			
AUTOR	ING. ROMAN HANK, aut. Ing.	NÁZOV STAVBY	OBEC ČÁCHTICE, MALINOVSKEHO 789, PSČ: 916 21 ČÁCHTICE
PROJEKTANT STAVBY	ING. ROMAN HANK, aut. Ing.	ZNÍZENIE ENERGETICKEJ NÁROČNOSTI BUDOVY	MESTO STAVBY
ZODPOVEDNÝ PROJEKTANT	ING. ROMAN HANK, aut. Ing.	OCU ČÁCHTICE	ČÁCHTICE
VYPRACOVAL	ING. ROMAN HANK, aut. Ing.	OBJEKT / ČASŤ PROJEKTU	PARCELA ČÍSLO
 HR-PROJECT, s.r.o. ING. ROMAN HANK, aut. Ing. BUDOVATEĽSKÁ 1159/10, 957 77 SEČICE, MOBL. 0948 550 782 web: www.hrproject.sk, email: hr@hrproject.sk		SO01 - OBECNÝ ÚRAD	PROJEKT PRE VYDANIE STAVEBNÉHO POVOLENIA
		ARCHITEKTÚRA	1987/1, 1987/2
		OSAH VÝKRESU	PROJEKT PRE VYDANIE STAVEBNÉHO POVOLENIA
POHLADY - NOVÝ STAV		DÁTUM	1987/1, 1987/2
		FORMÁT	ARCHIVNE ČÍSLO
			AUGUST 2021
			630 x 420
			Č. VÝK.
			1 : 100
			A23