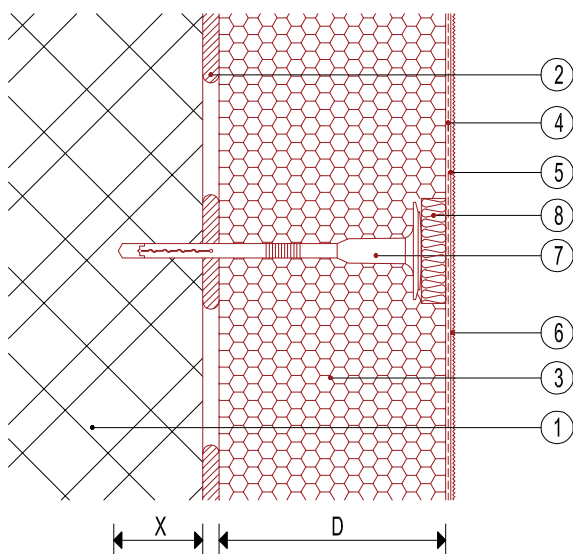


SCHÉMA KOTVENIA TEPELNOIZOLAČNÝCH DOSIEK

M = 1:5

KOTVENIE ROZPERNÝMI KOTVAMI - ZÁPUSTNÁ MONTÁŽ KOTIEV



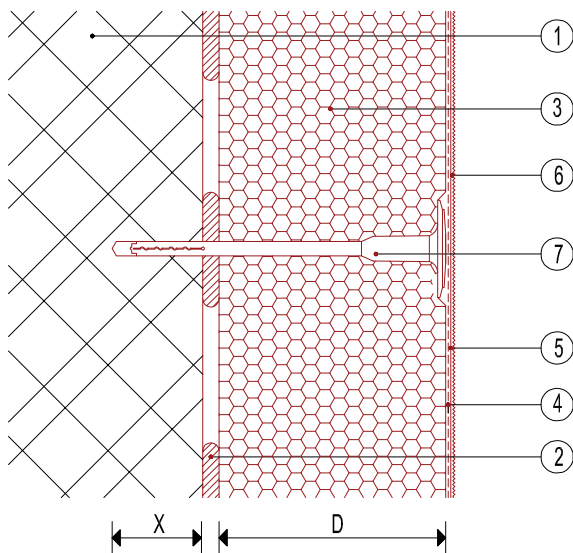
LEGENDA

- 1 - PODKLAD - EXISTUJÚCE MURIVO TYP A SKLADBA NEPREVERENÁ
- 2 - LEPIACA HMOTA PRE TEPELNOIZOLAČNÉ DOSKY
- 3 - TEPELNOIZOLAČNÉ DOSKY Z FASÁDNEJ MINERÁLNEJ VLNY
- 4 - 2x LEPIACA STIERKOVÁ HMOTA S VÝSTUŽNOU TKANINOU
- 5 - PENETRAČNÝ NÁTER
- 6 - TENKOVRSŤVÁ ŠTRUKTURÁLNA FASÁDNA OMIETKA
- 7 - ROZPERNÁ SKRUTKOVACIA TANIEROVÁ KOTVA
- 8 - IZOLAČNÁ ZÁTKA Z MINERÁLNEJ VLNY

D - HRÚBK A TEPELNOIZOLAČNÝCH DOSIEK: 150 MM

X - MIN. KOTEVNÁ DĹŽKA V NOSNOM PODKLADE: 25 MM

KOTVENIE ROZPERNÝMI KOTVAMI - POVRCHOVÁ MONTÁŽ KOTIEV



LEGENDA

- 1 - PODKLAD - EXISTUJÚCE MURIVO TYP A SKLADBA NEPREVERENÁ
- 2 - LEPIACA HMOTA PRE TEPELNOIZOLAČNÉ DOSKY
- 3 - TEPELNOIZOLAČNÉ DOSKY Z FASÁDNEJ MINERÁLNEJ VLNY
- 4 - 2x LEPIACA STIERKOVÁ HMOTA S VÝSTUŽNOU TKANINOU
- 5 - PENETRAČNÝ NÁTER
- 6 - TENKOVRSŤVÁ ŠTRUKTURÁLNA FASÁDNA OMIETKA
- 7 - ROZPERNÁ SKRUTKOVACIA TANIEROVÁ KOTVA

D - HRÚBK A TEPELNOIZOLAČNÝCH DOSIEK: 150 MM

X - MIN. KOTEVNÁ DĹŽKA V NOSNOM PODKLADE: 50 MM

POZNÁMKY

MONTÁŽ: CEZ IZOLANT VYVŔTAŤ OTVOR PRE KOTVU (HĹBK A VŔTANIA 35 RESP. 75 MM). DO ČISTÉHO OTVORU ZASUNÚŤ ROZPERNÚ KOTVU TAK, ABY TANIER DOSADOL NA ROVINU IZOLANTU. MIERNYM POKLEPOM KOTVU ZARAZIŤ 0 - 2 MM POD ROVINU IZOLANTU. POKLEPOM NA HLAVU PLASTOVÉHO TRŇ A ZARAZÍME TRŇ SPOLU S POVRCHOM TANIERA KOTVY. POKIAĽ KOTVU NIE JE MOŽNÉ LAHKO OSADIŤ, MÔŽE BYŤ VRTÁK OPOTREBOVANÝ A VYVŔTANÝ OTVOR JE MALÝ ALEBO V OTVORE ZOSTALI NEČISTOTY A PRACH. VYMEŇTE VRTÁK ALEBO VYČISTITE OTVOR A AŽ NÁSLEDNE OSAĎTE KOTVU. PRE EXISTUJÚCE SKLADBY OBVODOVÝCH STIEN A STREŠNEJ KONŠTRUKCIE JE NTNÉ VYKONAŤ ODTRHOVÉ SKÚŠKY V ZMYSLE STN EN 1542 A STN 73 2902 NA ZÁKLADE, KTORÝCH BUDE POSÚDENÉ KOTVENIE TEPELNEJ IZOLÁCIE O PODKLADOVÚ VRSTVU. V PRÍPADE AK ODTRHOVÉ SKÚŠKY PREUKÁZATEĽNE NEVYHOVUJÚ NA NÁVRH KOTVIACEHO SYSTÉMU, JE NUTNÉ ZMENIŤ NÁVRH NA VYHOVUJÚCI. ODTRHOVÉ SKÚŠKY VYKONAŤ ODBORNE SPÔSOBILOU OSOBOU ALEBO INŠTITÚCIOU (NAPR. HILTI).